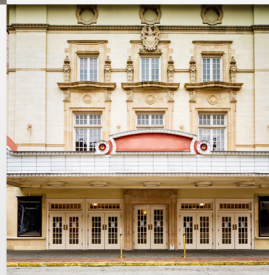
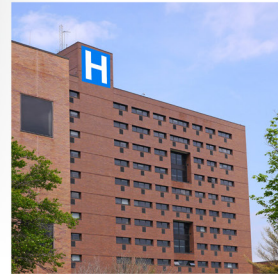


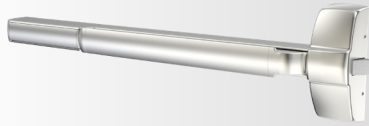
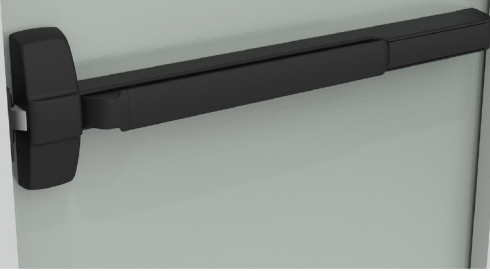
Progressif. Éléphant. Durable.

Dispositif de sortie de la série PED5000

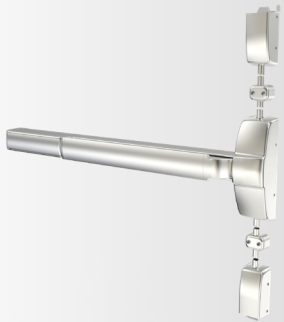
La série PED5000 Corbin Russwin est la **nouvelle génération** des dispositifs de sortie. Avec de nouvelles caractéristiques améliorées, ce dispositif de sortie est la solution idéale pour les environnements qui exigent une élégance, une résistance et une durabilité maximales. Toutes les configurations (en applique, à mortaise, à tige verticale en surface et à tige verticale dissimulée) dépassent les exigences de la norme ANSI/BHMA Grade 1.



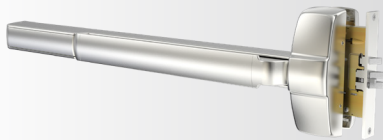
Dispositif de sortie de la série PED5000



*PED5200 Dispositif de sortie de secours
en applique à montant large*



*PED5400 Dispositif de sortie avec tige
verticale en surface à montant large*



*PED5600 Dispositif de sortie à
mortaise à montant large*



*PED5800 Dispositif de sortie avec tige
verticale encastrée à montant large*

AVANTAGES

- **Solidité et fiabilité** : Des tests de cycle et de résistance vérifiés de façon indépendante prouvent un cycle de vie prolongé de la série PED5000
- **Sécurité** : Plusieurs éléments de sécurité offrent une résistance accrue contre le vandalisme et les entrées non autorisées.
- **Esthétique** : Conception attrayante et minimaliste avec plusieurs leviers et finis architecturaux qui se marient avec n'importe quel décor
- **Durable** : Contribue à vos efforts de développement durable - moins de remplacements de produits grâce à un cycle de vie prolongé et à un contenu important en matières recyclées post-consommation.

CARACTÉRISTIQUES

- **Innovation**
 - Tous les fils des options électromécaniques sont acheminés à travers le rail.
 - Tiges verticales alignées sur le boîtier central des appareils CVR et SVR
 - Mécanisme de blocage caché
 - Grande fenêtre de visualisation de l'indicateur de châssis
 - Technologie EcoFlex® sur toutes les garnitures électrifiées
 - Fonctionnalités améliorées de rétraction du pêne électrique motorisé
 - Fonctionnalité d'évacuation différée améliorée
 - Rétraction motorisée du pêne électrique disponible avec les dispositifs homologués par FEMA
 - Déverrouillage par pression de 5 lb en option sur tous les types de dispositifs en applique et à tige verticale dissimulée pour se conformer aux codes de construction de la Californie.
- **Sécurité**
 - Option de blocage du rail de poussée disponible, avec ou sans indicateurs.
 - Indicateur d'état de la serrure disponible en option pour les dispositifs en applique
 - Vis Torx®
 - Cléage maître avec les systèmes de clés de sécurité Corbin Russwin disponibles (Access 3® et Pyramid)
- **Résistance et durabilité**
 - Certifié ANSI/BHMA A156.3 Grade 1
 - Conception robuste de l'embout pour les environnements à fort impact
 - Construit pour résister aux conditions extrêmes et pour dévier les impacts des chariots.
 - Construction de montage à usage industriel
 - Garantie de 10 ans
- **Esthétique**
 - Plusieurs options de garniture pour les applications à montants larges ou étroits
 - Barre de poussée affleurante et conception du support de rail visant à minimiser les points d'accroche
 - Aucune fixation visible sur le rail
 - Options de finis mixtes
 - Disponible avec la garniture de levier décorative Muséo Line
 - Disponible avec le revêtement MicroShield® ou CuVerro Shield

Corbin Russwin Architectural Hardware
225 Episcopal Road, Berlin, CT 06037 USA
Téléphone : 1-800-543-3658
Télécopieur : 1-800-447-6714
www.corbinrusswin.com

The ASSA ABLOY Group is the global leader in access solutions. Every day, we help billions of people experience a more open world.