

## Serrure cylindrique Série 6

**1**

Vérifier la préparation de la porte à l'aide du gabarit de porte fourni

**2**

Installer le loquet

- Montez le loquet dans la porte.

**3**

Enlever le bouton intérieur

- Si la serrure est livrée avec la boule installée, utiliser un tournevis pour enfoncer le loquet, puis tirer pour enlever la boule de l'essieu.

**4**

Ajuster en fonction de l'épaisseur de la porte

- Tournez la rosace extérieure vers l'intérieur ou l'extérieur, en fonction de l'épaisseur de la porte. Cette serrure convient à toutes les portes de 1-3/8 po (34,92 mm) à 1-3/4 po (44,45 mm).

**5**

Installer le mécanisme extérieur

- Les dents doivent s'engager dans le mécanisme de la serrure et le rétracteur doit actionner la queue de pêne du loquet.

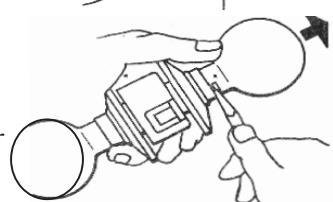
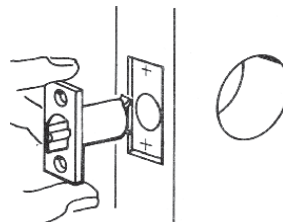
**Remarque :** Si la fonction de la serrure a un protecteur de pêne, n'essayez pas de monter la serrure lorsque la porte est fermée. La queue de pêne associée au protecteur entrera en conflit.

**Remarque :** Abaisser légèrement le pêne demi-tour pour permettre au rétracteur d'actionner la queue de pêne du loquet.

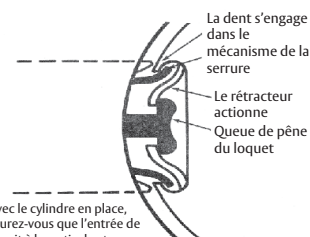
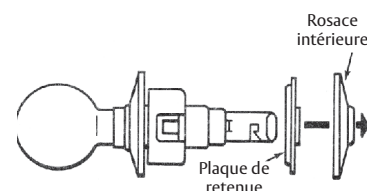
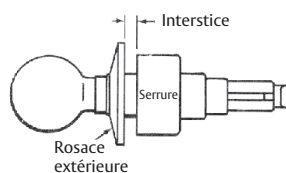
**6**

Montage de la plaque de retenue et de la rosace

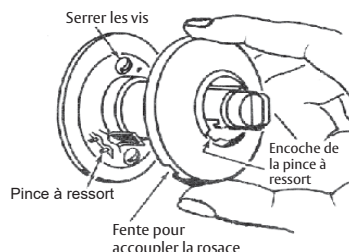
- Faites coulisser la plaque de retenue et fixez-la à l'aide de deux vis mécaniques.
- Positionnez l'encoche de l'étrier de ressort et accouplez la rosace à la plaque de retenue.



Interstice de 1/8 po pour les portes de 1-3/8 po  
Interstice de 1/4 po pour les portes de 1-3/4 po



\*Avec le cylindre en place, assurez-vous que l'entrée de clé soit à la verticale et orientée vers le bas  
Voir remarque ci-dessous pour inverser la position du cylindre



### ⚠ AVERTISSEMENT

Ce produit peut vous exposer au plomb, produit chimique reconnu par l'État de Californie comme pouvant provoquer des cancers et des anomalies congénitales ou d'autres problèmes de reproduction. Pour en savoir plus, consultez le site [www.P65warnings.ca.gov](http://www.P65warnings.ca.gov).

1-800-727-5477 • [www.sargentlock.com](http://www.sargentlock.com)

Droit d'auteur © 2008, 2021 SARGENT Manufacturing Company. Tous droits réservés. La reproduction de tout ou partie de la présente notice sans l'autorisation écrite expresse de SARGENT Manufacturing Company est interdite.

### Remarque à l'installateur :

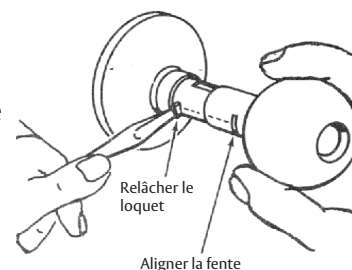
Veuillez lire attentivement les instructions pour bien suivre toutes les étapes importantes.

**Remarque :** Un montage inapproprié peut causer l'endommagement de la serrure et l'annulation de la garantie.

## 7 Pose de la boule intérieure

- Alignez la rainure de la tige avec le loquet de l'essieu. Faites glisser la boule sur l'essieu. Enfoncez le loquet et pousser la boule en position verrouillée.

**Remarque :** La serrure doit être en position déverrouillée lors du remplacement de la boule intérieure ou de la poignée.



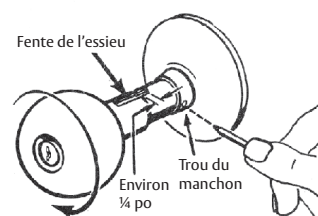
## 8 Orientation du cylindre

- Lorsque la pose d'une serrure à barillet est bien effectuée, la clé doit être insérée dans cette position.



Si ce n'est pas le cas, inversez la position du cylindre comme suit :

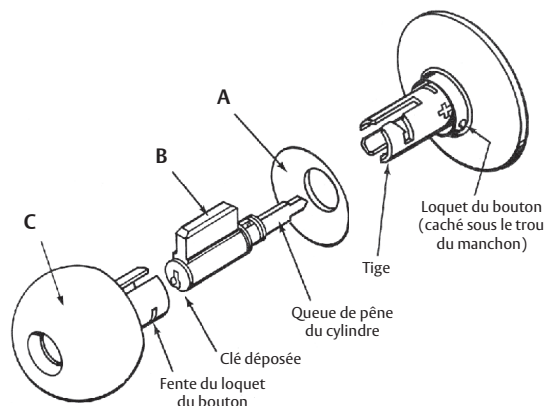
- Insérez complètement la clé dans le cylindre.
- Enfoncez un petit clou dans le trou du manchon la boule extérieure.
- Tournez la clé (dans le sens horaire) d'environ 45 ° ou jusqu'à ce que l'abaissement du loquet soit ressenti au contact du clou; retirez la boule.
- Tournez la boule à 180 ° (de sorte que l'entrée de clé soit à la verticale et orientée vers le bas). Faites glisser la boule sur la tige jusqu'à ce qu'elle entre en contact avec le loquet.
- Déverrouillez le loquet de la boule en appuyant sur l'outil de déverrouillage dans le trou du manchon de la boule extérieure; tournez la clé (dans le sens horaire) d'environ 45 ° ou jusqu'à ce que le loquet clique en place.
- Pour vérifier l'alignement de la tête de cylindre avec le trou de la boule, poussez la boule jusqu'à ce que le loquet « s'actionne » en position.



## 9 Remontage

Lorsque le cylindre a été complètement enlevé pour fins de cléage, procédez au remontage comme suit :

- Faites glisser le collet de la boule sur le mécanisme (A).
- Insérez complètement le cylindre, de sorte qu'il soit en prise avec la queue de pêne (B).
- Faites glisser le bouton jusqu'à ce que sa partie inférieure s'appuie contre le loquet de la boule (C).
- Insérez la clé à fond dans le cylindre, enfoncez un petit clou dans le trou du manchon de la boule extérieure.
- Tournez la clé (dans le sens horaire) d'environ 45 ° ou jusqu'à ce que l'abaissement du loquet soit ressenti au contact du clou.
- Pour vérifier l'alignement de la tête de cylindre avec le trou de la boule, poussez la boule jusqu'à ce que le loquet « s'actionne » en position.
- Tirez l'embase pour la ramener dans sa position d'origine contre la boule.



**Remarque :** Pour une fonction 37, vérifiez que l'élément rainuré qui actionne la queue de pêne du cylindre a été entièrement tourné dans le sens horaire et qu'il se trouve en position verticale.