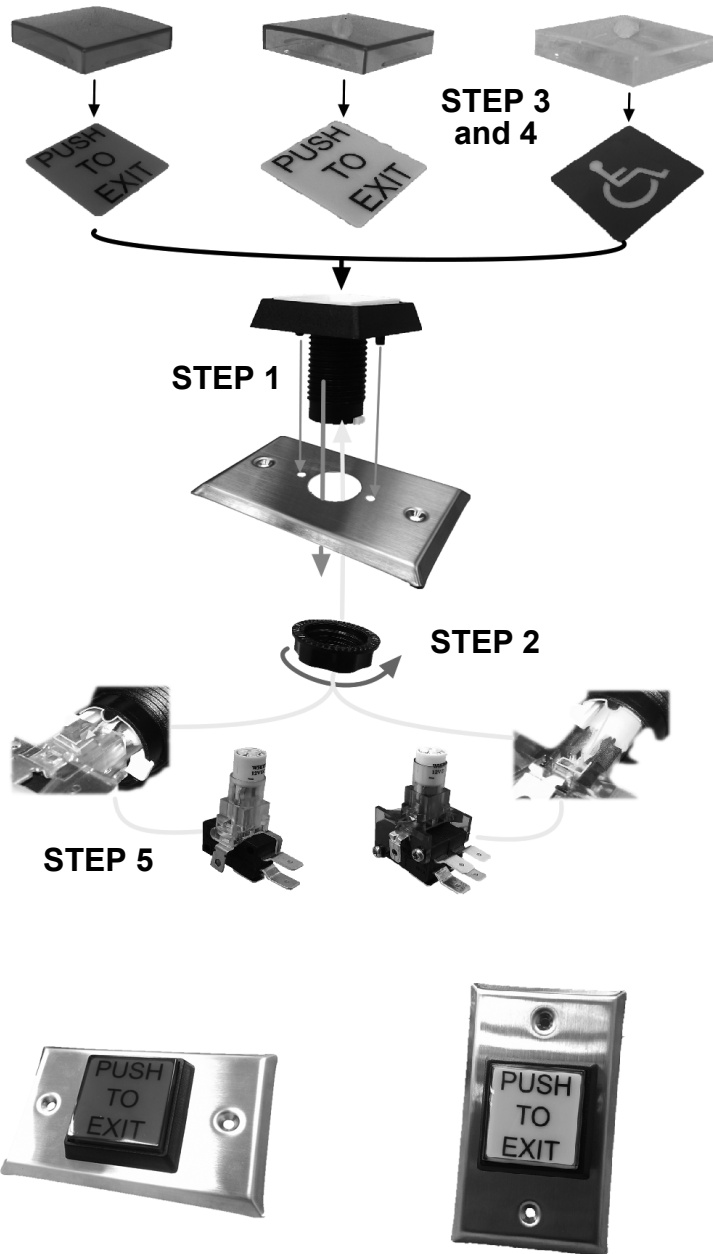


IPB Series Installation Instructions

IPB-100, IPB-100-N

IPB Series Exploded View



Specifications

LED	
Operating Voltage	12/24 VDC
Voltage Tolerance	±10%
Current Draw	24 VDC 10 ma

SWITCH	
Current Draw	3A @ 125VAC
Operating Temperature	-30 to +50 Celsius

Installation

- (1) Insert the push button assembly into the faceplate
- (2) Lock the provided nut onto the push button assembly from the back side of the faceplate
- (3) Choose the preferred lens cap included in the box
- (4) Assemble chosen lens cap to the push button assembly
- (5) Twist the chosen lamp-holder / switch assembly (SPDT & DPDT Provided) into the push button

Technical & Warranty Information

Contact Allegion Customer Care at 877-671-7011

For details regarding the limited warranty:

Customer Service

1-877-671-7011

www.allegion.com/us

LOCKNETICS

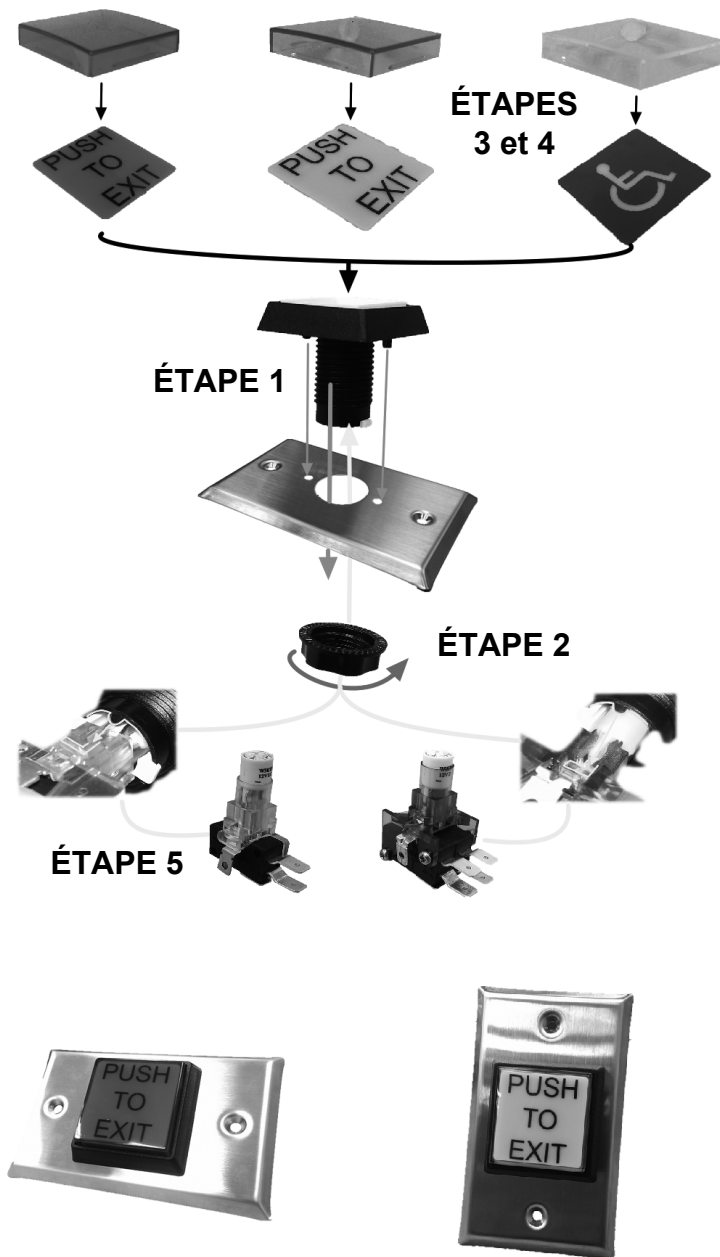

ALLEGION

© Allegion 2019
47259490 Rev 07/19-c

Instructions d'installation pour la série IPB

IPB-100, IPB-100-N

Vue éclatée de la série IPB



Spécifications

Tension de fonctionnement	12/24 V c.c.
Tolérance de tension	±10 %
Appel de courant	3 A à 125 V c.a.
Température de fonctionnement	-30 à +50 Celsius

Installation

- (1) Insérer l'ensemble de bouton-poussoir dans la tête.
- (2) Serrer le boulon fourni sur l'ensemble de bouton-poussoir depuis l'arrière de la tête.
- (3) Choisir un capuchon parmi ceux inclus dans la boîte.
- (4) Fixer le capuchon choisi sur l'ensemble de bouton-poussoir.
- (5) Insérer la douille/l'interrupteur (unipolaire bidirectionnel et bipolaire bidirectionnel fournis) choisi dans le bouton-poussoir.

Renseignements techniques et relatifs à la garantie

Communiquez avec le service client d'Allegion au 877-671-7011

Pour plus de détails concernant la garantie limitée :

Service à la clientèle

1-877-671-7011

www.allegion.com/us

LOCKNETICS®

ALLEGION®