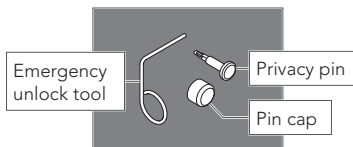




P518-614

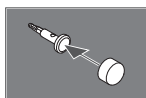
Keep this kit!



Installing the privacy pin changes the function of the lock from non-locking to locking.

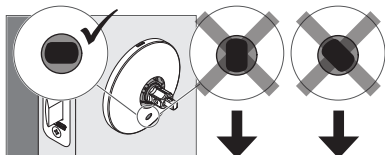
AFTER installing interior chassis and trim, but before installing the knob/lever:

1 Install the pin cap.

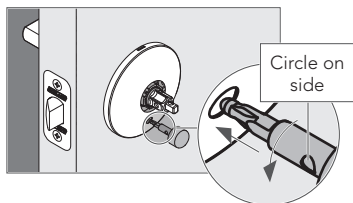


2 Confirm slot position.

Look inside hole in trim. Slot in chassis MUST be horizontal, as shown.

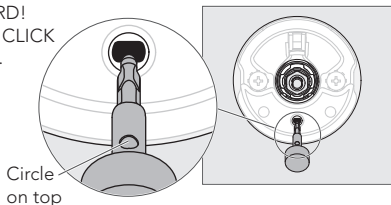


Slot not horizontal? Gently insert pin into slot and rotate to the left until it stops. Confirm the position again.



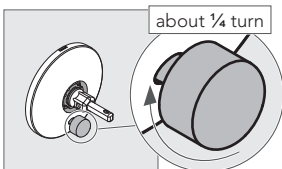
3 Install the pin.

PUSH HARD!
Pin MUST CLICK into place.

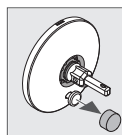


4 Rotate the pin to the right, until it stops.

① If you can easily pull the pin out, it is not clicked into place. Make sure it is clicked in before rotating.

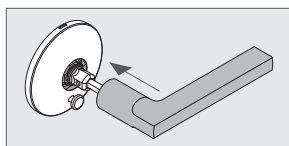


5 Remove the pin cap.

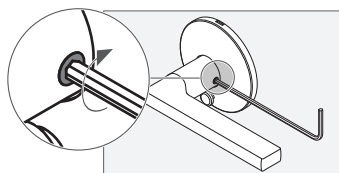


6 Install the interior knob/lever.

6a Push knob/lever firmly into place.



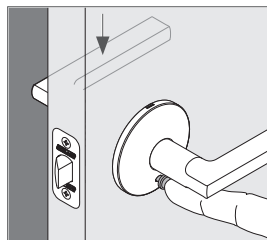
6b Then tighten set screw.



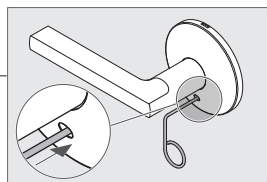
7 Test the privacy function.

① TEST WITH DOOR OPEN to avoid being locked in or out!

7a Push the pin in until it clicks. Try to rotate the exterior lever. It should not move.

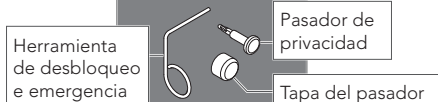


7b Use the emergency unlock tool to unlock the lock.



7c Did the pin remain in the hole when you unlocked the lock? If not, go back to step 1. Make sure to push the pin all the way in during step 3.

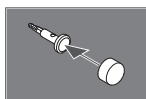
¡Guarde este juego!



Quando se instala el pasador de privacidad se cambia la función de la cerradura de no bloqueo a bloqueo.

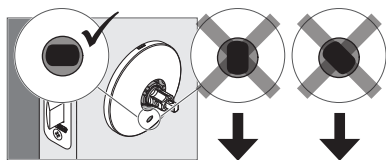
LUEGO de instalar el chasis interior y la moldura, pero antes de instalar la perilla/manija:

1 Instale la tapa del pasador.

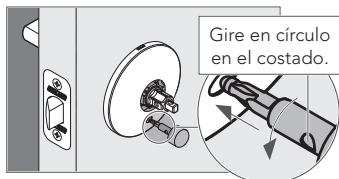


2 Confirme la posición de la ranura.

Mire dentro del orificio de la moldura. La ranura en el chasis DEBE estar horizontal, como se muestra en la imagen.

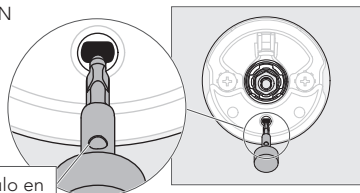


¿La ranura no está horizontal? Inserte suavemente el pasador en la ranura y gírelo hacia la izquierda hasta que se detenga. Confirme la posición nuevamente.



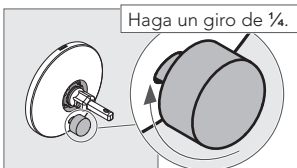
3 Instale el pasador.

¡EMPUJE CON FUERZA!
El pasador DEBE HACER CLIC cuando esté en su lugar.

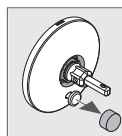


4 Gire el pasador hacia la derecha, hasta que se detenga.

① Si le es fácil sacar el pasador, no ha hecho clic en el lugar apropiado. Asegúrese de que haga clic antes de rotarlo.

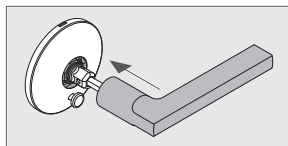


5 Quite la tapa del pasador.

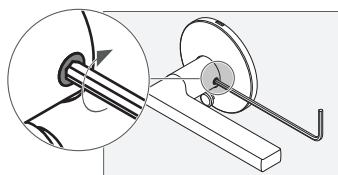


6 Instale la perilla/manija interior.

6a Empuje la perilla/manija firmemente para colocarlas en su lugar.

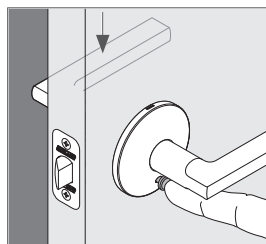


6b Luego, apriete el tornillo de fijación.



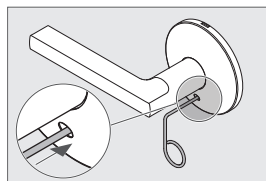
7 Verifique la función de privacidad.

① ¡Haga la prueba CON LA PUERTA ABIERTA para evitar quedarse encerrado!



7a Empuje el pasador hasta que se escuche un clic. Trate de rotar la manija exterior. No debería moverse.

7b Use la herramienta de desbloqueo de emergencia para poder destrabar la cerradura.



7c ¿El pasador se mantuvo en el orificio al abrir la cerradura? De no ser así, vuelva al paso 1. Asegúrese de empujar el pasador hasta el final en el paso 3.